

Jenom Ty a Já

Emi

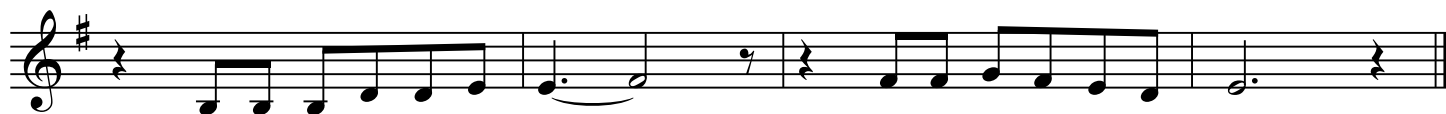
Hmi



1. Je nom Ty a Já a ti cho kte ré u vnitř šu mí_____

D

A



ja ko hud ba vzdá le ná,_____ ja ko ře ka v hlu bi nách.

2. Jenom Ty a Já
a kolem nás to ticho krouží
jako mysl zmatená
jako nad horami pták.

3. Jenom Ty a Já
ticho se tiše otevírá
a vychází a vchází
když se nikdo nedívá.

4. Jenom Ty a Já
a vůbec nic už nepřekáží
vůbec nic už nezbyvá.
Jenom Ty a jenom Já.